



Positionssensoren



Auf den mm genau! Der neue OGD Precision aus der PMDLine.



Lasersensoren / Abstandssensoren

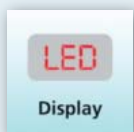


Kleine kompakte Bauform mit Standard-M18-Gewinde und PMD-Lichtlaufzeitmessung.

Präzise mm-genaue Abstandsmessung.

Visualisierung des Abstandswertes über IO-Link und 2-Farb-Display am Gerät.

Komfortable 3-Tasten-Bedienung oder Parametrierung über IO-Link.



Präziser PMD-Abstandssensor für anspruchsvolle Applikationen

Durch das innovative On-Chip-Lichtlaufzeitmesssystem mit PMD-(Photo-Misch-Detektor) Technologie hat der Sensor die Fähigkeiten eines äußerst exakten Messsystems. So ist mit Hilfe der Abstandsinformation die Präsenz von Teilen oder deren richtige Montage prüfbar, z. B. ob ein O-Ring montiert ist oder nicht. Die sehr gute Spiegelfestigkeit und Hintergrundaussblendung trägt zusammen mit der hohen Funktionsreserve zu einer zuverlässigen Funktion bei. Gegen die PMD-Technik der OGD-Sensoren haben herkömmliche Laser-Taster keine Chance. Erhältlich ist der OGD Precision mit äußerst kleinem Lichtfleck bis 300 mm Reichweite zur Erfassung von Kleinstteilen.

Einfache Bedienung

Die Schaltungseinstellung erfolgt einfach und mm-genau mittels der komfortablen 3-Tasten-Bedienung oder alternativ über IO-Link, worüber auch der aktuelle Abstandswert ausgegeben werden kann.



Messbereich [mm]	Hintergrundausblendung [m]	Ausgang	Laserschutzklasse	Spot Ø bei max. Tastweite [mm]	Messeinheit	Bestell-Nr.
------------------	----------------------------	---------	-------------------	--------------------------------	-------------	-------------

Optischer Abstandssensor · M12-Steckverbindung, antivalent

25...300	...18	PNP	1	3*	mm, inch (umschaltbar)	OGD592
----------	-------	-----	---	----	------------------------	---------------

* Spot Ø fokussiert (bei 150 mm): 1 mm

Zubehör

Bauform	Ausführung	Bestell-Nr.
Montage		
	Montageset zur Klemmzylindermontage, Gewinde M10, Zinkdruckguss	E20718
	Montageset zur Klemmzylindermontage, Gewinde M10, Edelstahl	E20870
	Montageset zur Klemmzylindermontage, Ø 12 mm, Zinkdruckguss	E20836
	Montageset zur Klemmzylindermontage, Ø 12 mm, Edelstahl	E21207
	Rundprofil, 100 mm, Ø 12 mm, Gewinde M10, Edelstahl	E20938
	Cube zur Befestigung an einem Aluprofil, Gewinde M10, Zinkdruckguss	E20951

IO-Link

	USB IO-Link Master zum Parametrieren und Analysieren von Geräten Unterstützte Kommunikationsprotokolle: IO-Link (4.8, 38.4 und 230 kBit/s)	E30390
	Memory Plug, Parameterspeicher für IO-Link-Sensoren	E30398
	IO-Link-Master mit Profinet-Schnittstelle	AL1100
	LR DEVICE (Auslieferung auf USB-Stick) Software zur On- und Offline-Parametrierung von IO-Link-Sensoren und Aktoren	QA0011

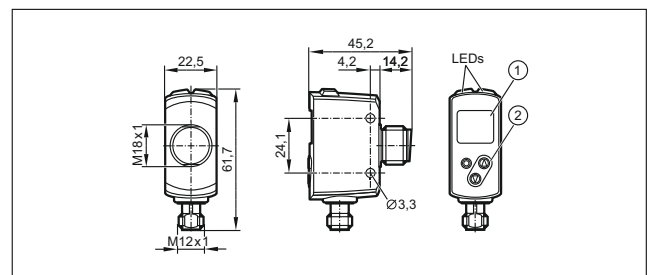
Verbindungstechnik

	Kabeldose, M12, 2 m schwarz, PUR-Kabel	EVC001
	Kabeldose, M12, 5 m schwarz, PUR-Kabel	EVC002
	Kabeldose, M12, 2 m schwarz, PUR-Kabel	EVC004
	Kabeldose, M12, 5 m schwarz, PUR-Kabel	EVC005

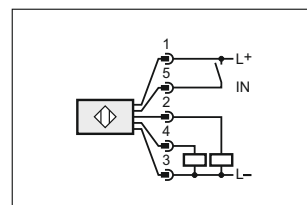
Weitere technische Daten

Betriebsspannung	[V DC]	10...30
Lichtart / Wellenlänge		Laserlicht 650 nm
Laserschutzklasse		1
Ausgang H = Hell- / D = Dunkelschaltung		H / D umschaltbar
Schutzart, Schutzklasse		IP 65 / IP 67 III
Fremdlichtbeständigkeit	[klx]	10
Schaltzustandsanzeige	LED	2 x gelb
Schaltfrequenz	[Hz]	11
Strombelastbarkeit	[mA]	2 x 100
Stromaufnahme	[mA]	75
Kurzschlusschutz, getaktet		•
Verpolungsschutz / Überlastfest		• / •
Umgebungstemperatur	[°C]	-25...50
Werkstoffe	Gehäuse	Edelstahl (1.4404/316L); ABS; PPSU; PMMA
	Optik	Glas

Die Maße



Anschlussschema



Technische Änderungen behalten wir uns ohne vorherige Ankündigung vor. · 04.2018

ifm – close to you!

Weiterführende technische Daten erhalten Sie im Internet unter: www.ifm.com
ifm-Service-Telefon 0800 16 16 16 4 · Mo - Fr 7.00 - 18.00 (nur D)